

4.1 – 4.26 PRAKTISCHE ASPEKTE UHRZEITEN - VARIANTE OST

Uhrzeiten werden teilweise regional unterschiedlich bezeichnet. Dies betrifft insbesondere die Bezeichnungen für die Zeiten „eine viertel Stunde vor einer vollen Stunde“ bzw. eine „viertel Stunde nach einer vollen Stunde“:

7.15 Uhr:

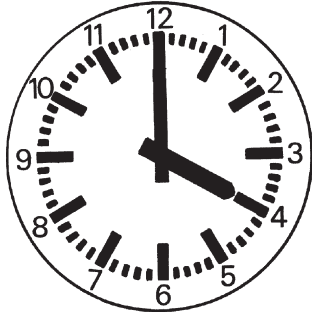
- *viertel nach sieben*: Rheinland, Westniederdeutschland und in Teilen Altbayerns
- *viertel ab sieben*: Schweiz
- *viertel über sieben*: Österreich (nicht ausschließlich)
- *viertel acht*: Ostniederdeutschland, Sachsen, Thüringen, Franken, Schwaben, Ostösterreich

7.45 Uhr:

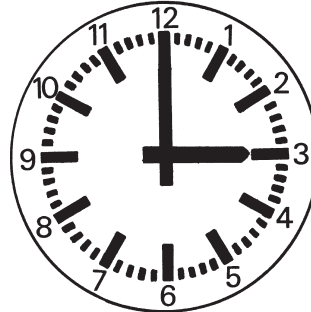
- *viertel vor acht*: Westniederdeutschland, Rheinland, Schweiz
- *dreiviertel acht*: Ostniederdeutschland, Sachsen, Thüringen, Franken, Hessen, Pfalz
Schwaben, Bayern, Österreich

Um der in Ostdeutschland üblichen Bezeichnung 7.15 = „viertel acht“ und 7:45 = „dreiviertel acht“ Rechnung zu tragen, haben wir eine Ostvariante der Arbeitsblätter „4.1 – 4.26 Praktische Aspekte Uhrzeiten“ erstellt und bieten diese als kostenlose Ergänzung zu dem Therapieband *Störungen der Zahlenverarbeitung* an.

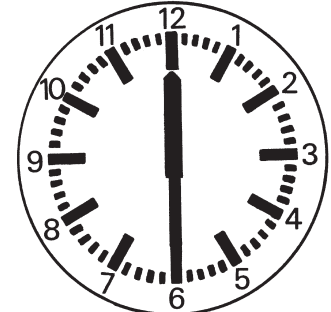
Sind die Uhren richtig gestellt?



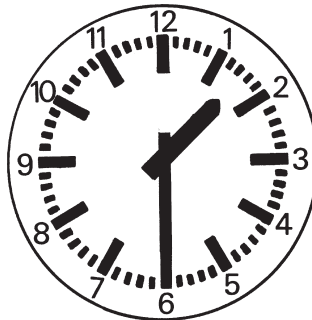
richtig falsch



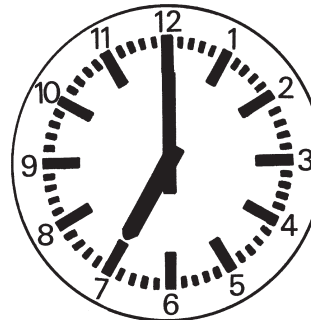
richtig falsch



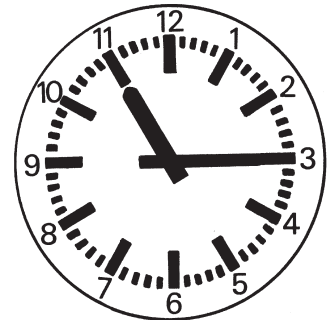
richtig falsch



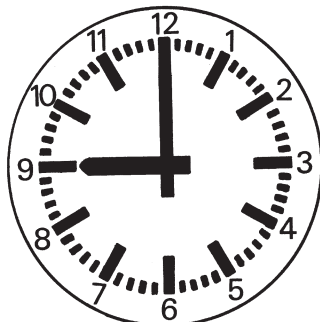
richtig falsch



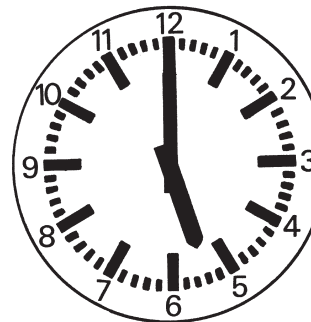
richtig falsch



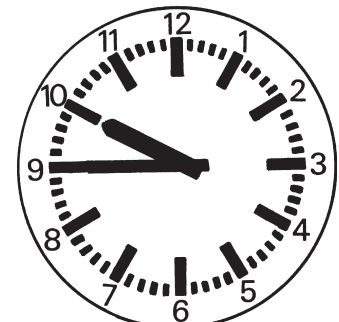
richtig falsch



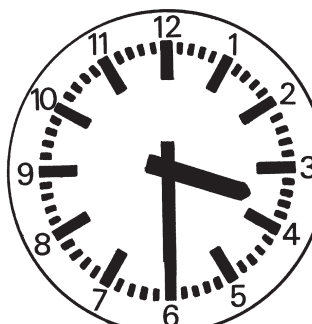
richtig falsch



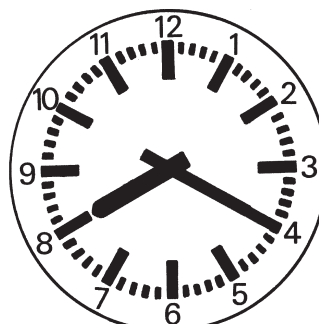
richtig falsch



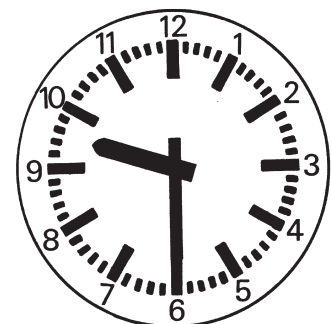
richtig falsch



richtig falsch

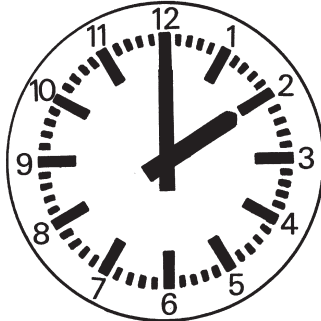


richtig falsch

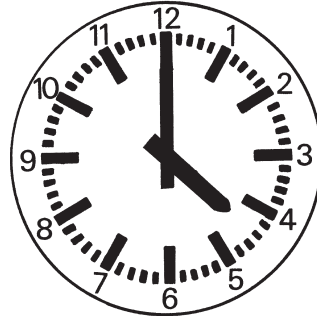


richtig falsch

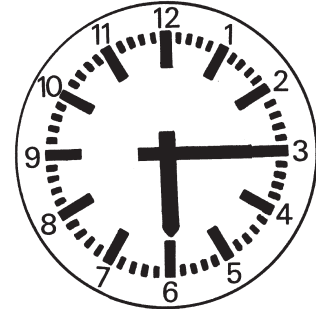
Sind die Uhren richtig gestellt?



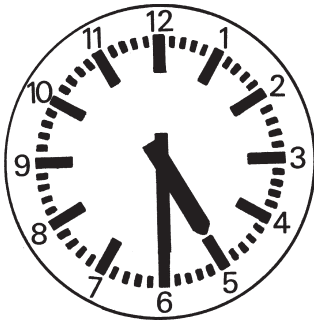
richtig falsch



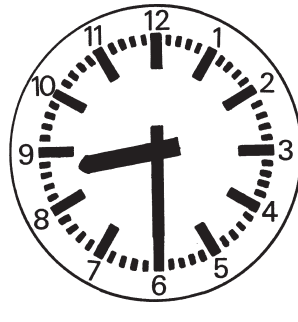
richtig falsch



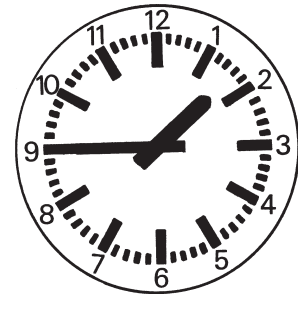
richtig falsch



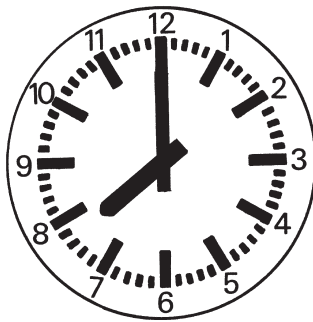
richtig falsch



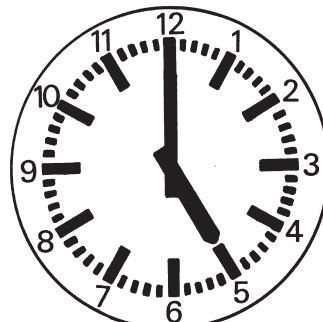
richtig falsch



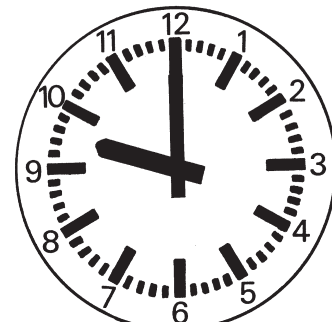
richtig falsch



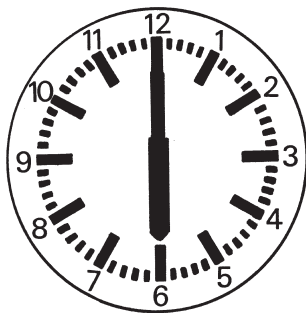
richtig falsch



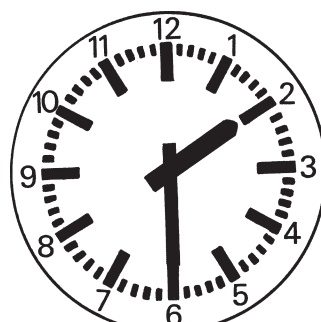
richtig falsch



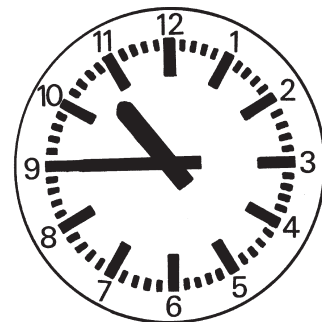
richtig falsch



richtig falsch

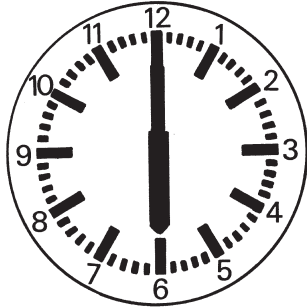


richtig falsch

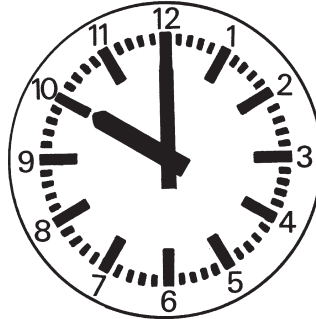


richtig falsch

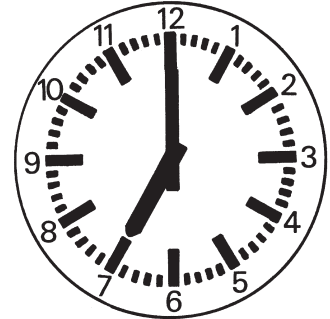
Wie spät ist es auf den Uhren? Bitte kreuzen Sie an.



- 9 Uhr
- 8 Uhr
- 6 Uhr



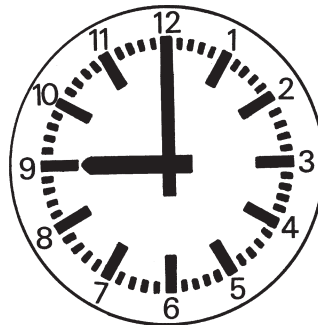
- 1 Uhr
- 10 Uhr
- 2 Uhr



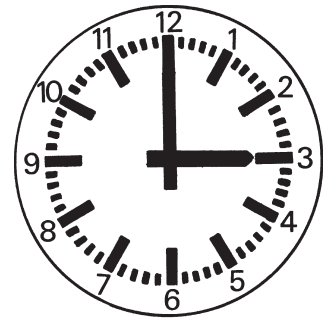
- 7 Uhr
- 5 Uhr
- 4 Uhr



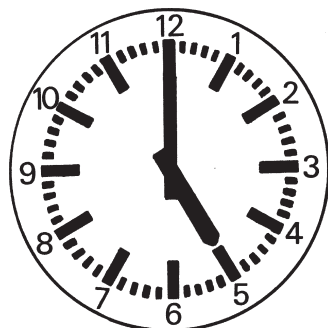
- 11 Uhr
- 1 Uhr
- 9 Uhr



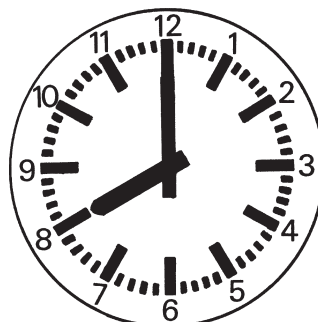
- 9 Uhr
- 7 Uhr
- 6 Uhr



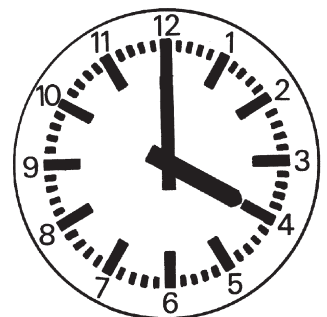
- 8 Uhr
- 2 Uhr
- 3 Uhr



- 5 Uhr
- 7 Uhr
- 6 Uhr

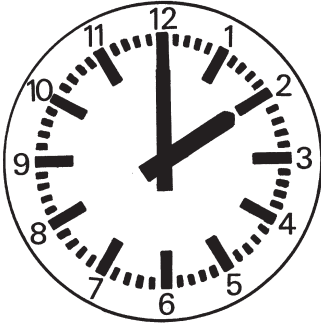


- 3 Uhr
- 8 Uhr
- 4 Uhr

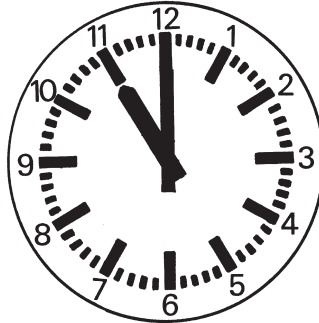


- 10 Uhr
- 2 Uhr
- 4 Uhr

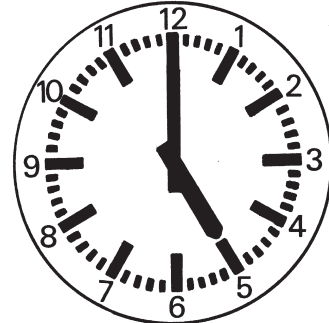
Wie spät ist es auf den Uhren? Bitte kreuzen Sie an.



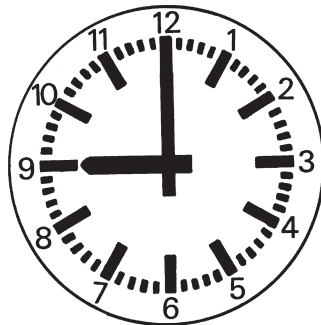
- 14 Uhr
 4 Uhr
 17 Uhr



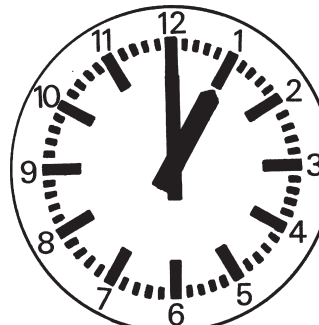
- 12 Uhr
 11 Uhr
 1 Uhr



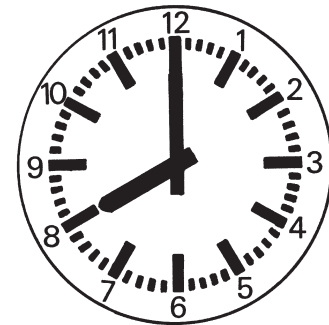
- 17 Uhr
 7 Uhr
 14 Uhr



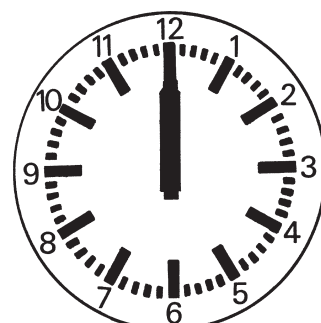
- 24 Uhr
 21 Uhr
 6 Uhr



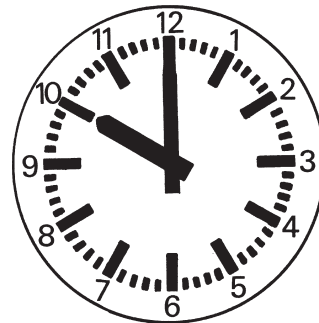
- 13 Uhr
 23 Uhr
 18 Uhr



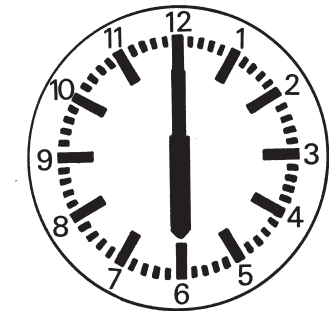
- 3 Uhr
 20 Uhr
 16 Uhr



- 10 Uhr
 6 Uhr
 12 Uhr

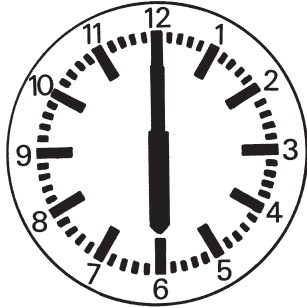


- 2 Uhr
 22 Uhr
 14 Uhr

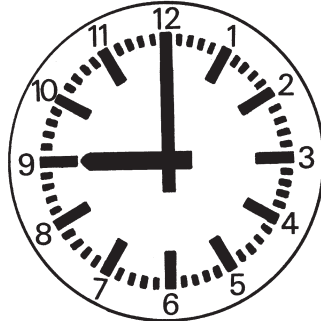


- 18 Uhr
 8 Uhr
 13 Uhr

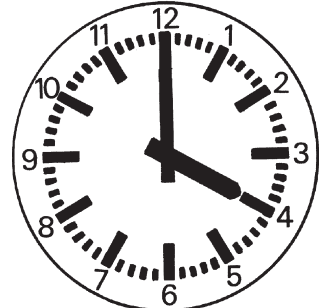
Wie spät ist es auf den Uhren? Bitte kreuzen Sie an.



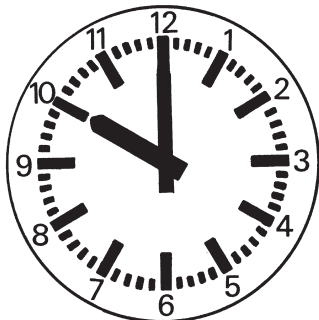
- 12 Uhr
- 6 Uhr
- 9 Uhr



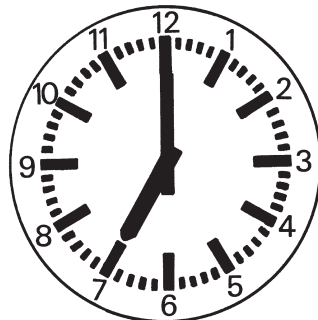
- 9 Uhr
- 19 Uhr
- 3 Uhr



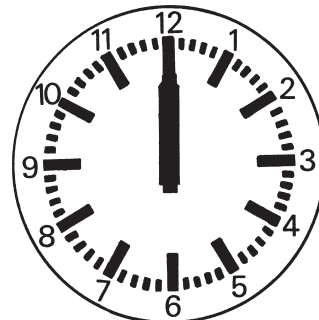
- 17 Uhr
- 16 Uhr
- 14 Uhr



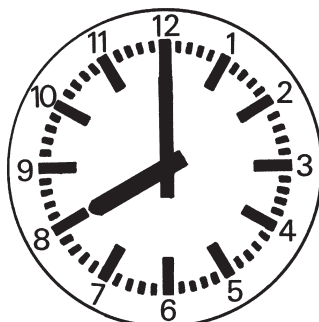
- 10 Uhr
- 11 Uhr
- 2 Uhr



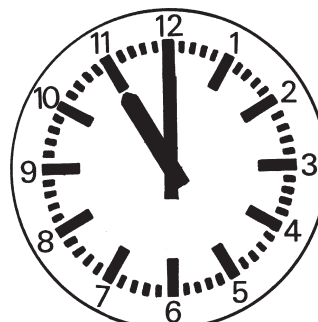
- 16 Uhr
- 17 Uhr
- 19 Uhr



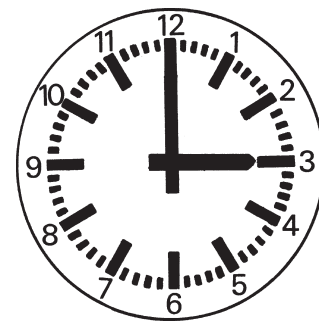
- 6 Uhr
- 12 Uhr
- 13 Uhr



- 20 Uhr
- 3 Uhr
- 18 Uhr

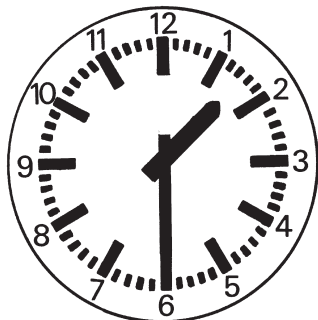


- 1 Uhr
- 23 Uhr
- 10 Uhr

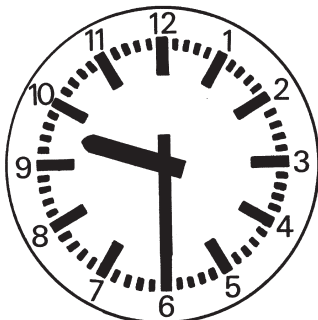


- 15 Uhr
- 8 Uhr
- 13 Uhr

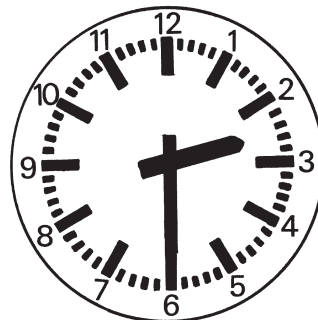
Wie spät ist es auf den Uhren? Bitte kreuzen Sie an.



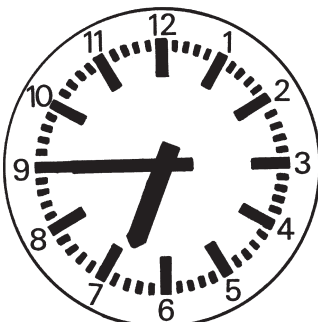
- 2 Uhr
 halb 12
 halb 2



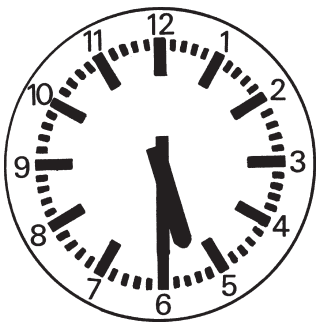
- halb 10
 1 Uhr
 halb 1



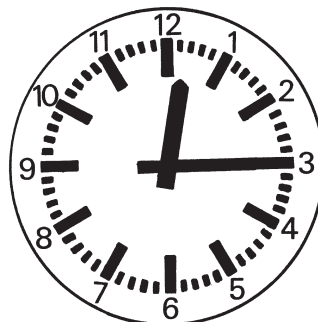
- 9 Uhr
 halb 3
 8 Uhr



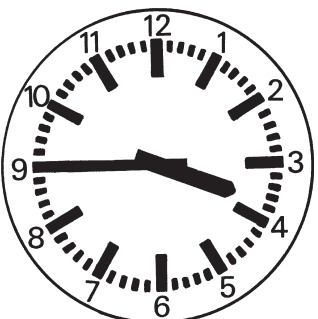
- dreiviertel 7
 halb 4
 1 Uhr



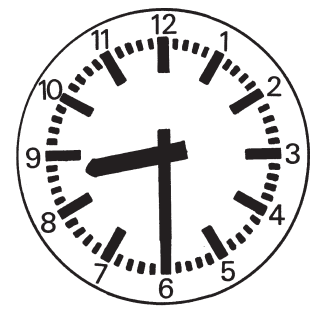
- viertel 4
 dreiviertel 9
 halb 6



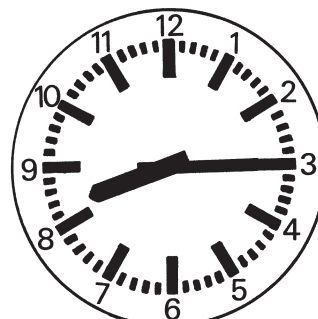
- halb 1
 viertel 1
 dreiviertel 1



- viertel 8
 halb 4
 dreiviertel 4

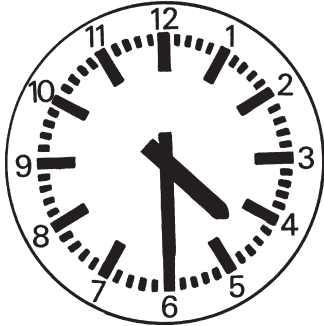


- halb 9
 halb 6
 halb 3

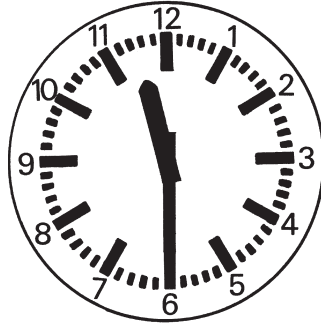


- dreiviertel 3
 viertel 9
 halb 5

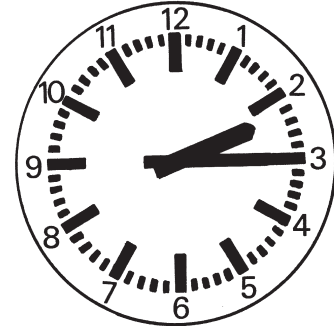
Wie spät ist es auf den Uhren? Bitte kreuzen Sie an.



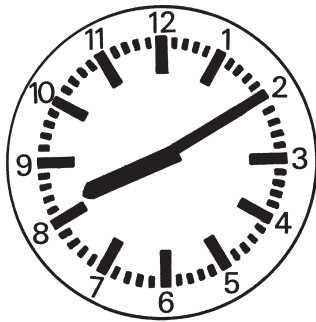
- 4 Uhr
 5 Uhr
 halb 5



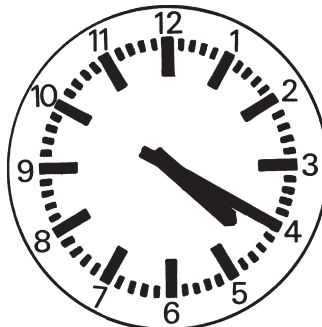
- halb 1
 halb 12
 6 Uhr



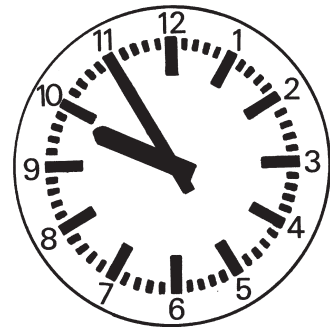
- viertel 3
 dreiviertel 3
 halb 2



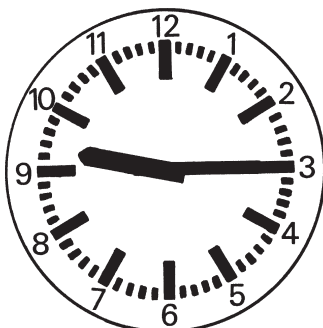
- 20 vor 2
 dreiviertel 2
 10 nach 8



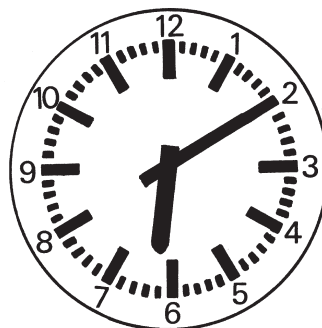
- 20 nach 4
 20 vor 5
 dreiviertel 5



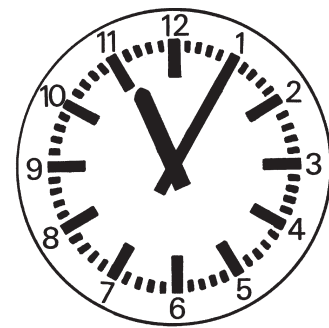
- 5 vor 10
 10 vor 11
 dreiviertel 9



- dreiviertel 3
 viertel 7
 viertel 10

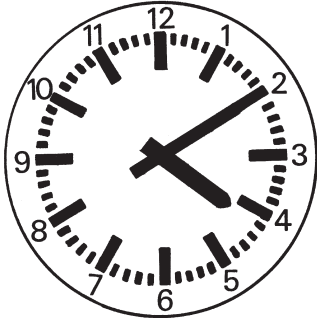


- 10 nach 6
 10 vor 6
 halb 2

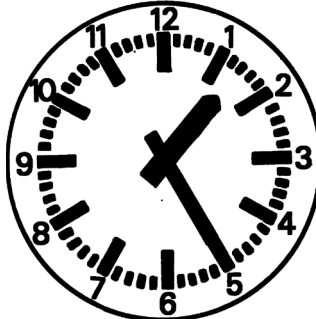


- 5 vor 1
 5 vor 5
 5 nach 11

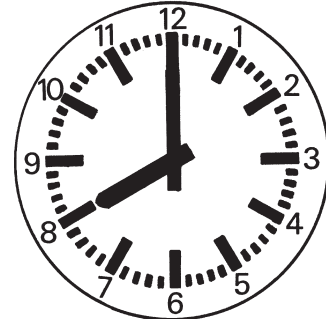
Wie spät ist es auf den Uhren? Bitte kreuzen Sie an.



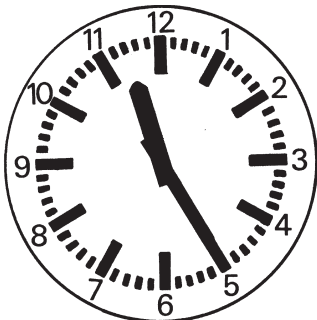
- 19.10 Uhr
 16.10 Uhr
 2.20 Uhr



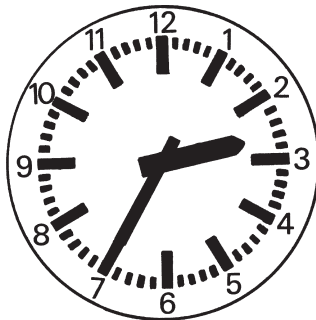
- 5.25 Uhr
 17.10 Uhr
 13.25 Uhr



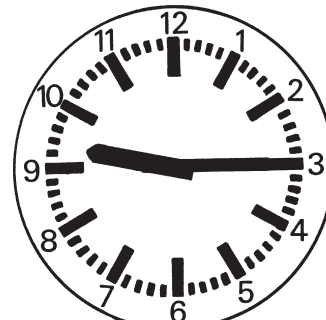
- 20.00 Uhr
 12.40 Uhr
 9.00 Uhr



- 11.25 Uhr
 16.55 Uhr
 22.25 Uhr



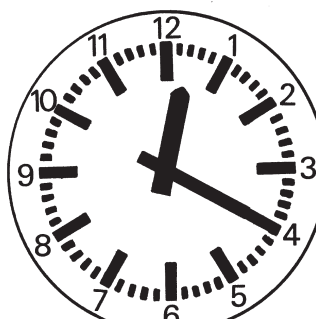
- 19.15 Uhr
 10.35 Uhr
 14.35 Uhr



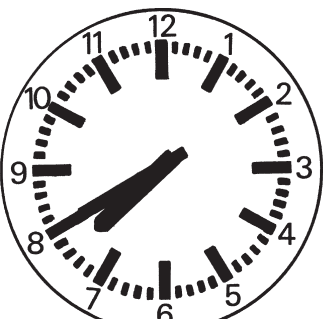
- 2.45 Uhr
 9.15 Uhr
 19.15 Uhr



- 21.55 Uhr
 22.50 Uhr
 9.55 Uhr

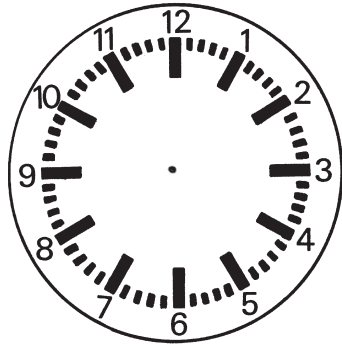


- 12.20 Uhr
 4.00 Uhr
 16.00 Uhr

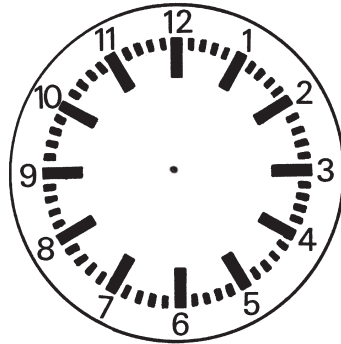


- 20.40 Uhr
 8.35 Uhr
 7.40 Uhr

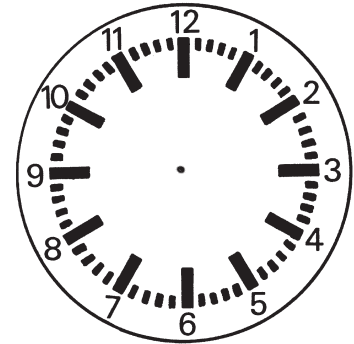
Wie spät ist es? Bitte tragen Sie die Zeiger ein.



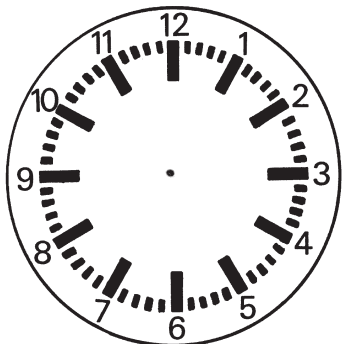
8.00 Uhr



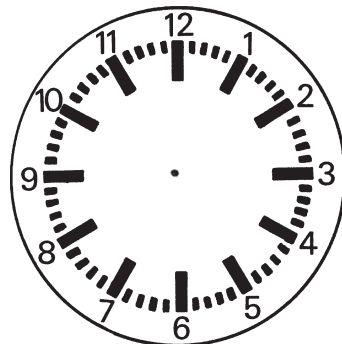
11.00 Uhr



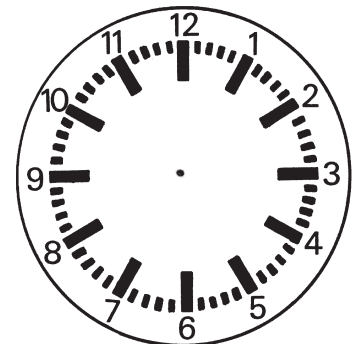
3.00 Uhr



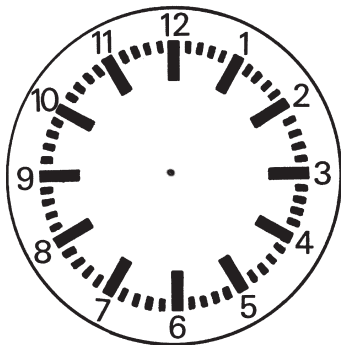
17.00 Uhr



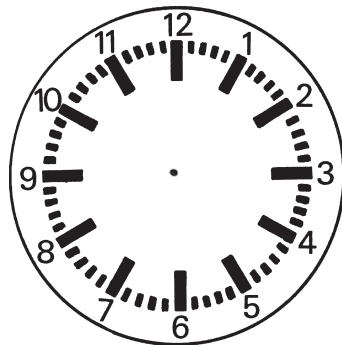
6.00 Uhr



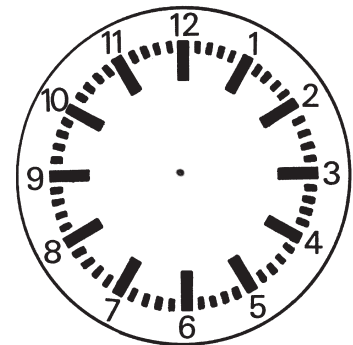
21.00 Uhr



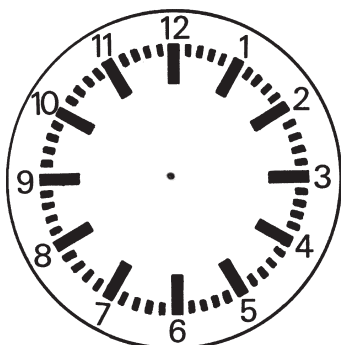
10.00 Uhr



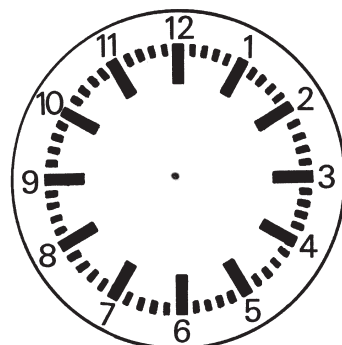
19.00 Uhr



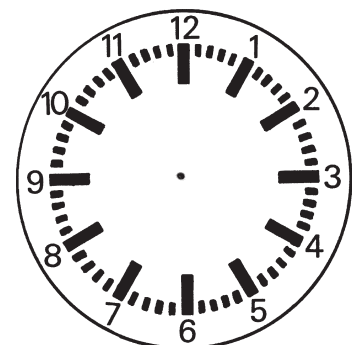
14.00 Uhr



16.00 Uhr

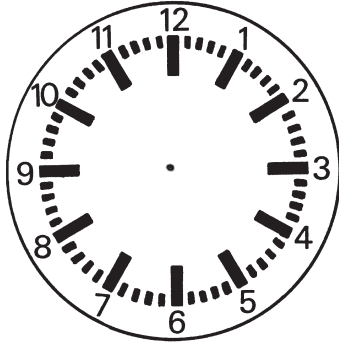


22.00 Uhr

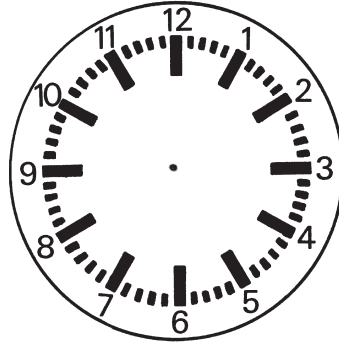


13.00 Uhr

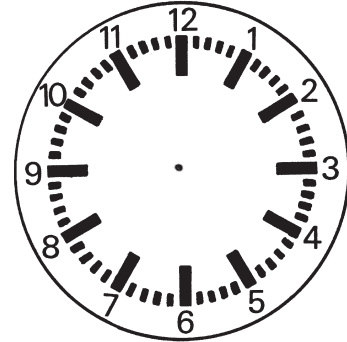
Wie spät ist es? Bitte tragen Sie die Zeiger ein.



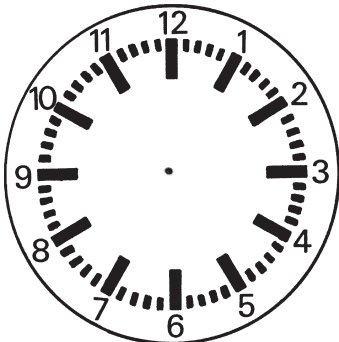
8.00 Uhr



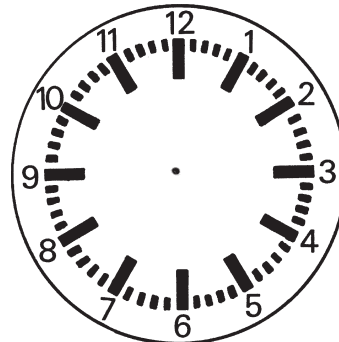
5.00 Uhr



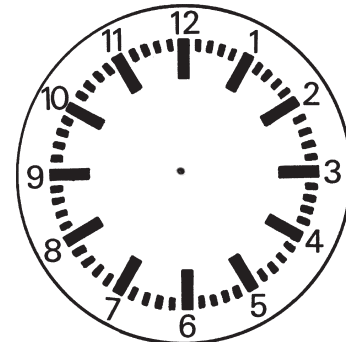
1.00 Uhr



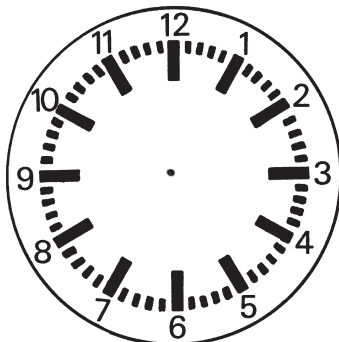
9.00 Uhr



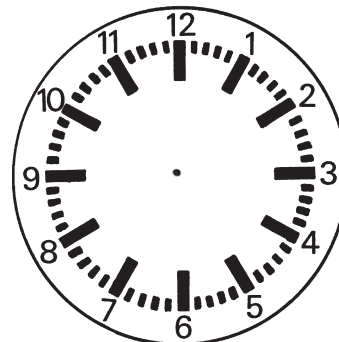
2.00 Uhr



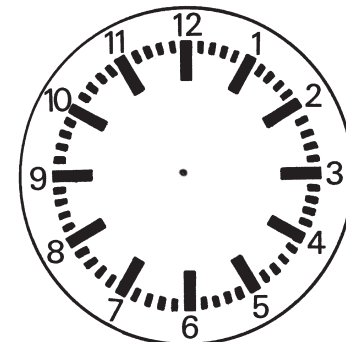
7.00 Uhr



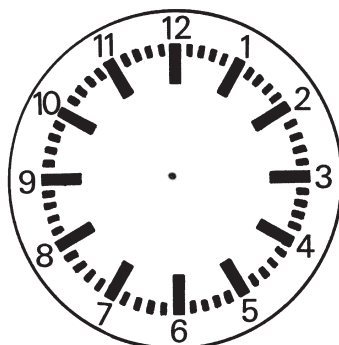
4.00 Uhr



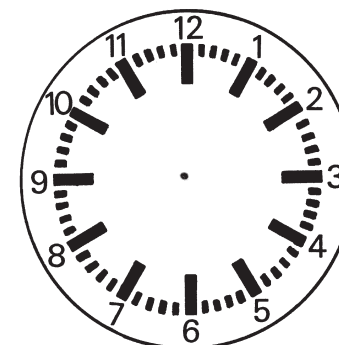
22.00 Uhr



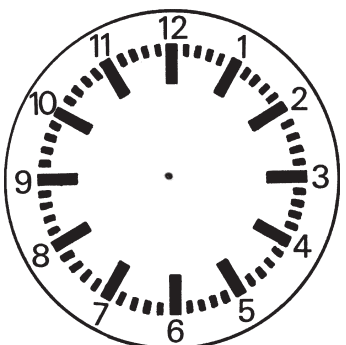
15.00 Uhr



23.00 Uhr

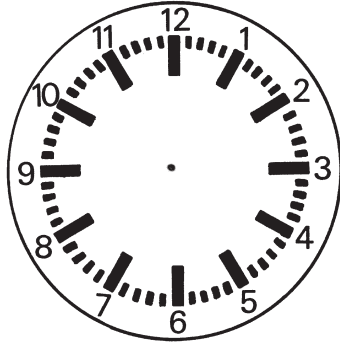


18.00 Uhr

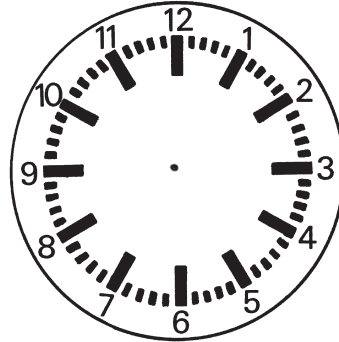


20.00 Uhr

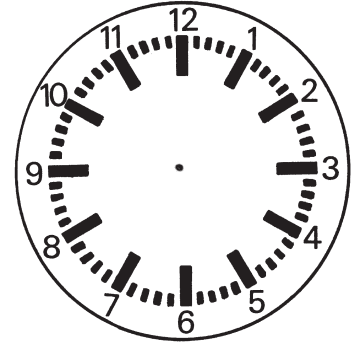
Wie spät ist es? Bitte tragen Sie die Zeiger ein.



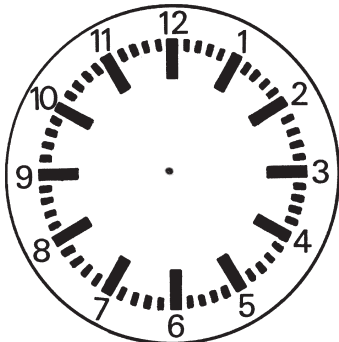
7.30 Uhr



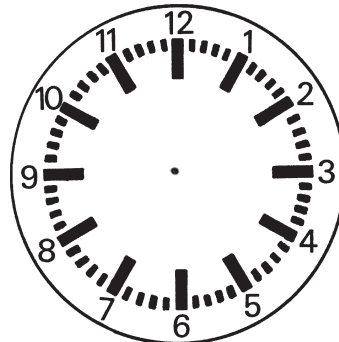
14.30 Uhr



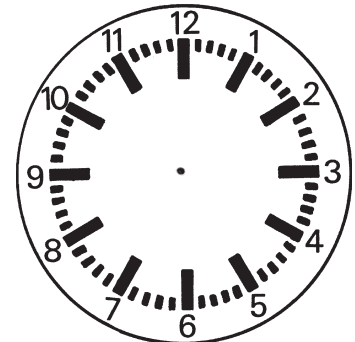
9.15 Uhr



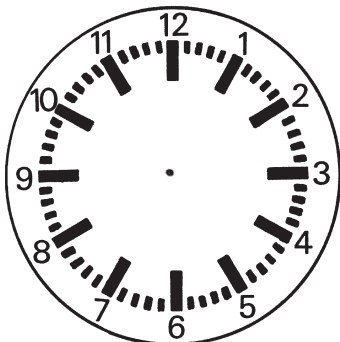
21.45 Uhr



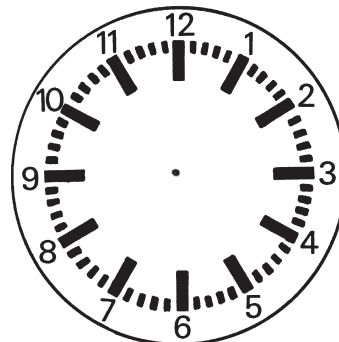
5.30 Uhr



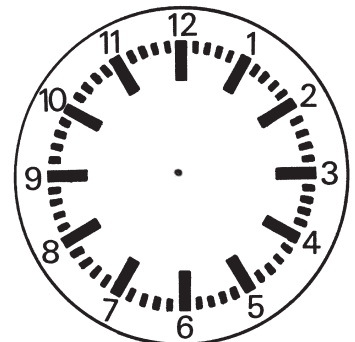
11.15 Uhr



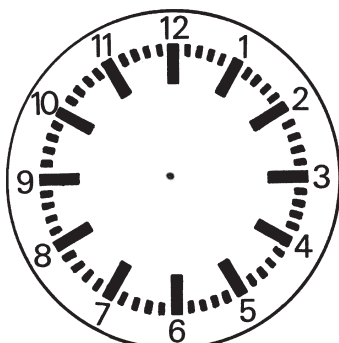
22.30 Uhr



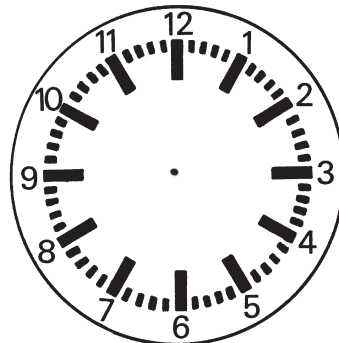
19.45 Uhr



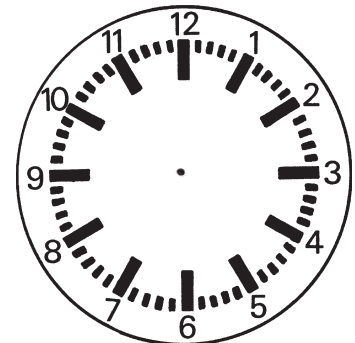
16.30 Uhr



23.45 Uhr

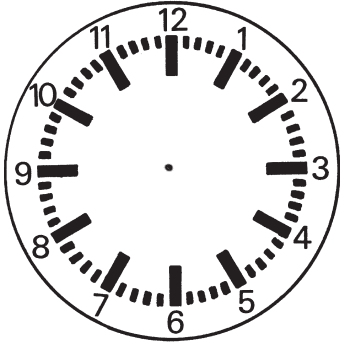


13.30 Uhr

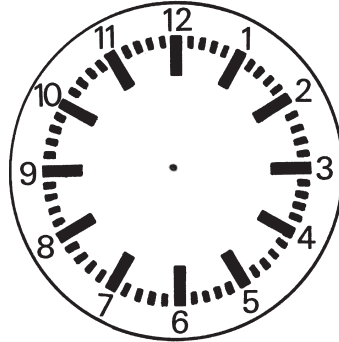


20.15 Uhr

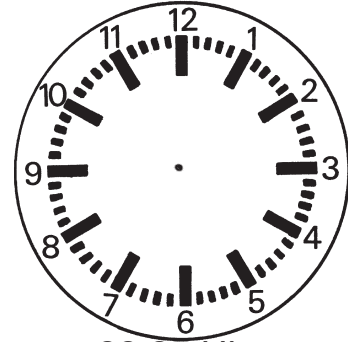
Wie spät ist es? Bitte tragen Sie die Zeiger ein.



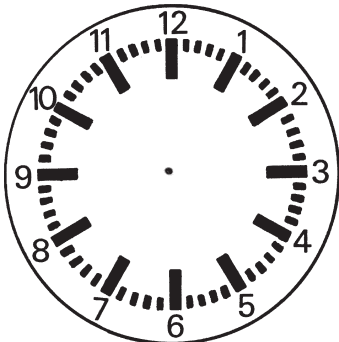
6.35 Uhr



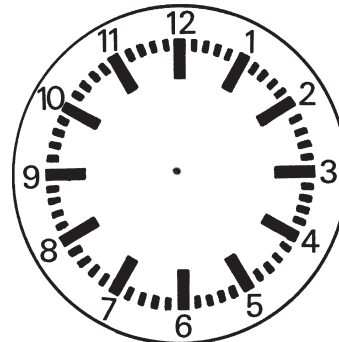
15.05 Uhr



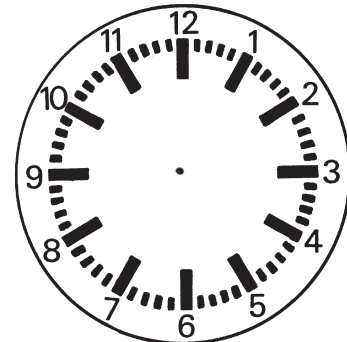
22.25 Uhr



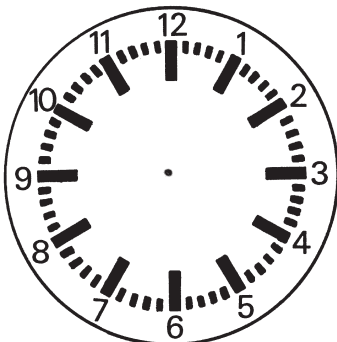
18.45 Uhr



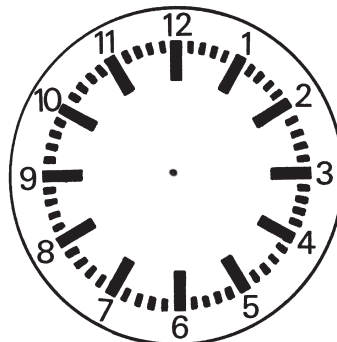
1.55 Uhr



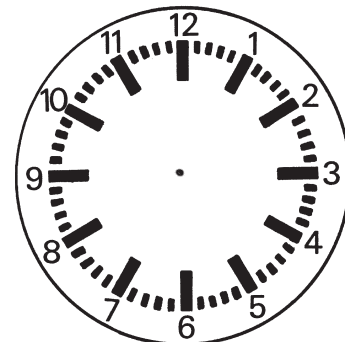
19.35 Uhr



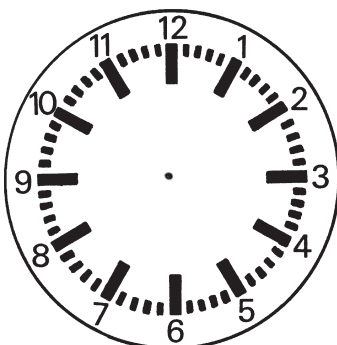
3.25 Uhr



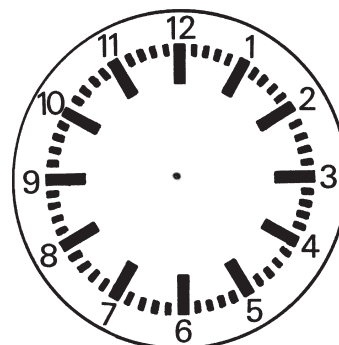
4.45 Uhr



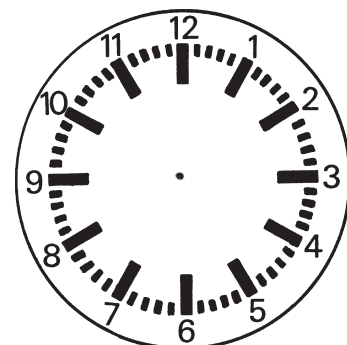
21.05 Uhr



16.02 Uhr



23.18 Uhr

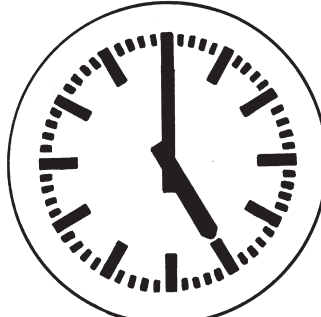


2.27 Uhr

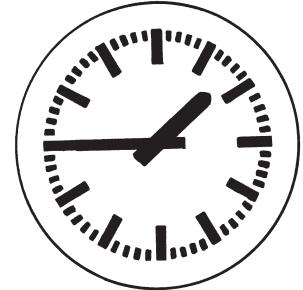
Sind die Uhren richtig gestellt?



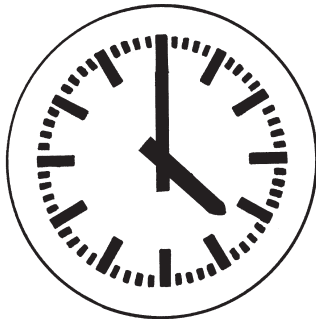
richtig falsch



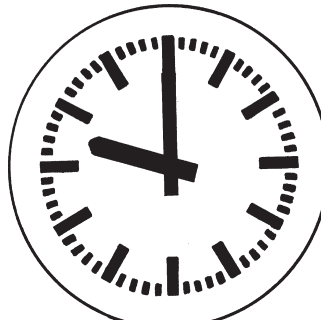
richtig falsch



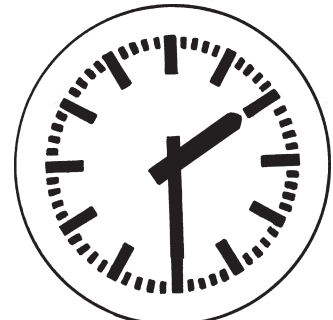
richtig falsch



richtig falsch



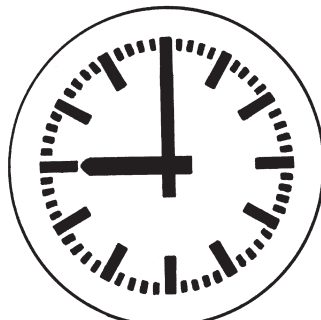
richtig falsch



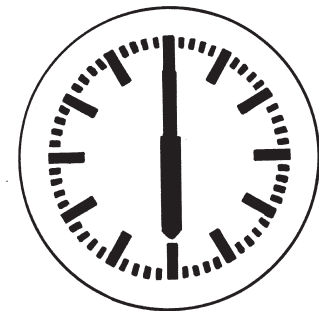
richtig falsch



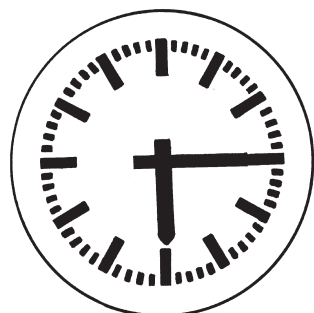
richtig falsch



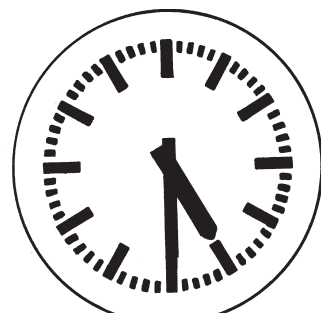
richtig falsch



richtig falsch



richtig falsch

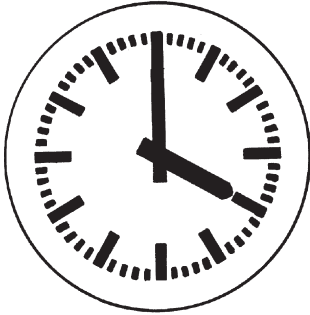


richtig falsch

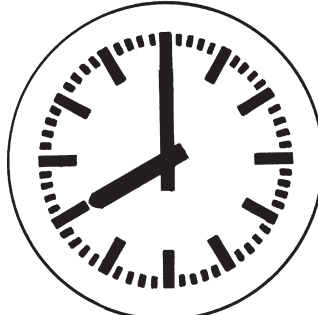


richtig falsch

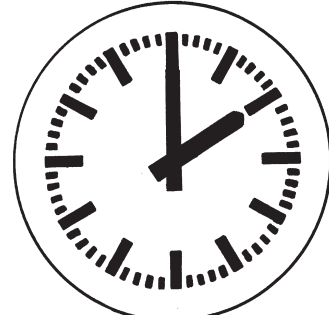
Wie spät ist es auf den Uhren? Bitte kreuzen Sie an.



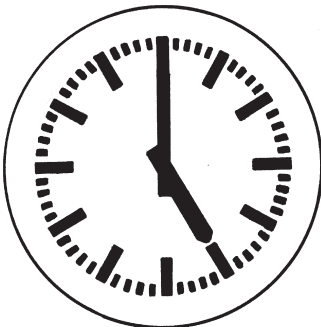
- 3 Uhr
 4 Uhr
 12 Uhr



- 2 Uhr
 3 Uhr
 8 Uhr



- 9 Uhr
 2 Uhr
 7 Uhr



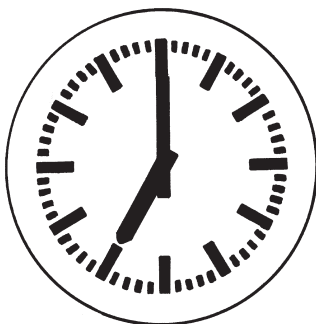
- 5 Uhr
 4 Uhr
 11 Uhr



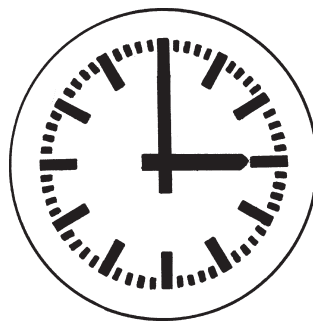
- 4 Uhr
 7 Uhr
 1 Uhr



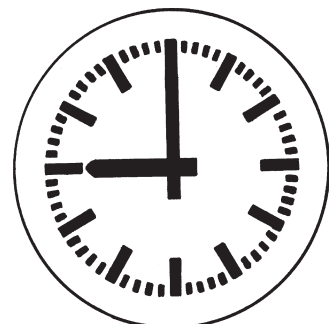
- 1 Uhr
 11 Uhr
 10 Uhr



- 7 Uhr
 4 Uhr
 8 Uhr

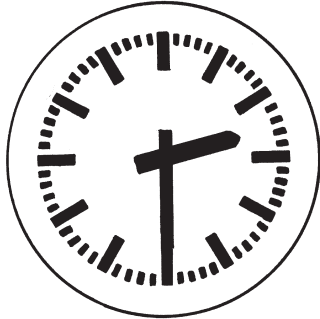


- 6 Uhr
 9 Uhr
 3 Uhr

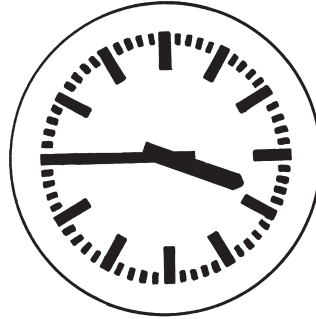


- 3 Uhr
 9 Uhr
 1 Uhr

Wie spät ist es auf den Uhren? Bitte kreuzen Sie an.



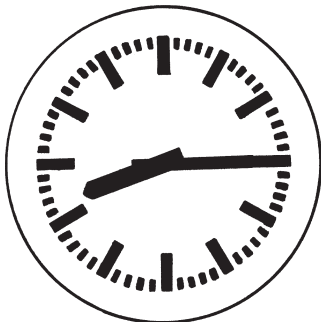
- 9 Uhr
- halb 3
- 8 Uhr



- viertel 8
- halb 4
- dreiviertel 4



- viertel 4
- dreiviertel 9
- halb 6



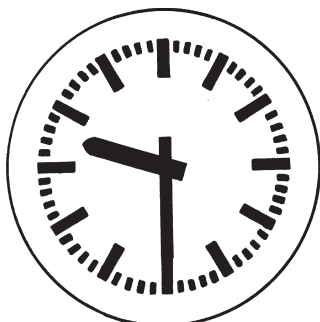
- dreiviertel 3
- viertel 9
- halb 5



- 2 Uhr
- halb 12
- halb 2



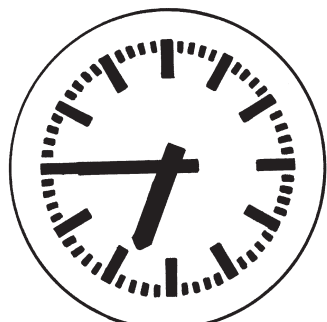
- halb 9
- halb 6
- halb 3



- halb 10
- 1 Uhr
- halb 1



- halb 1
- viertel 1
- dreiviertel 1

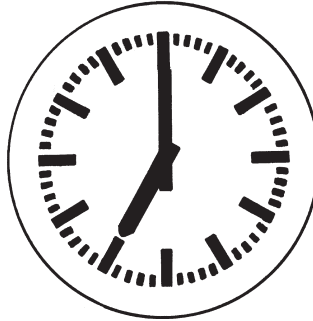


- dreiviertel 7
- halb 4
- 1 Uhr

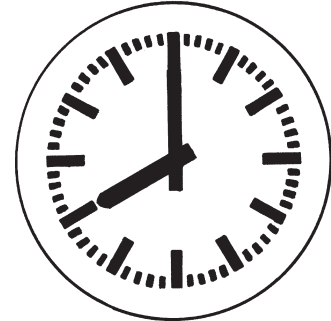
Wie spät ist es auf den Uhren? Bitte kreuzen Sie an.



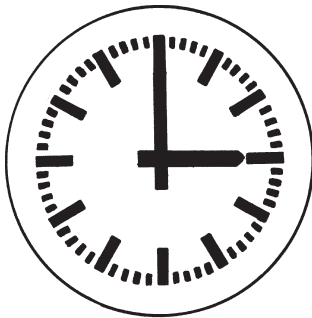
- 10 Uhr
 11 Uhr
 2 Uhr



- 16 Uhr
 17 Uhr
 19 Uhr



- 20 Uhr
 3 Uhr
 18 Uhr



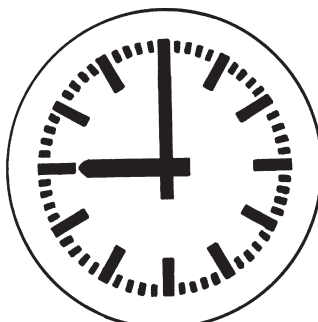
- 15 Uhr
 8 Uhr
 13 Uhr



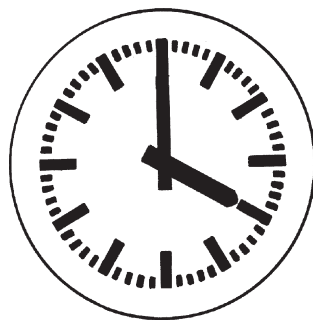
- 1 Uhr
 23 Uhr
 10 Uhr



- 12 Uhr
 6 Uhr
 9 Uhr



- 9 Uhr
 19 Uhr
 3 Uhr



- 17 Uhr
 16 Uhr
 14 Uhr

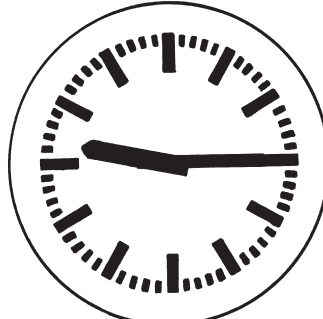


- 6 Uhr
 12 Uhr
 13 Uhr

Wie spät ist es auf den Uhren? Bitte kreuzen Sie an.



- 23.25 Uhr
 4.55 Uhr
 22.25 Uhr



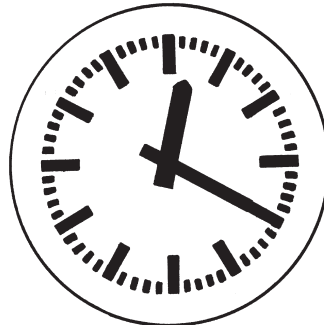
- 2.45 Uhr
 21.15 Uhr
 19.15 Uhr



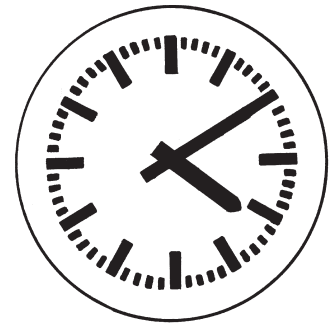
- 21.55 Uhr
 10.50 Uhr
 9.55 Uhr



- 20.05 Uhr
 12.40 Uhr
 9.05 Uhr



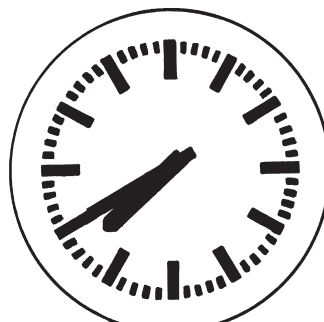
- 0.20 Uhr
 4.00 Uhr
 16.00 Uhr



- 7.10 Uhr
 4.10 Uhr
 14.20 Uhr



- 17.25 Uhr
 17.10 Uhr
 1.25 Uhr

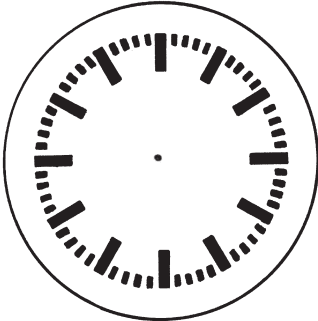


- 8.40 Uhr
 20.35 Uhr
 19.40 Uhr

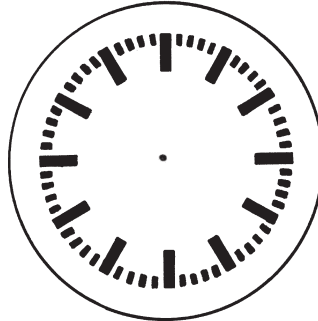


- 7.15 Uhr
 2.35 Uhr
 10.35 Uhr

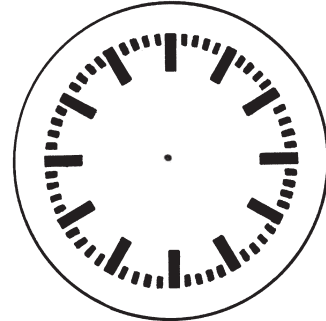
Wie spät ist es? Bitte tragen Sie die Zeiger ein.



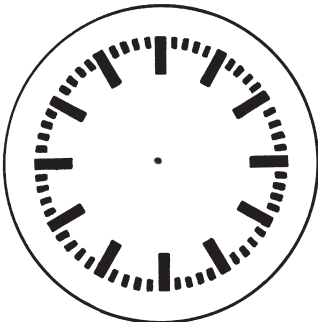
17.00 Uhr



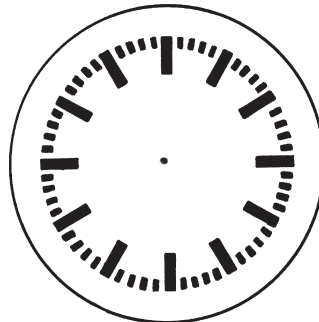
21.00 Uhr



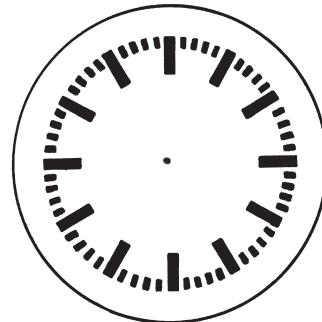
8.00 Uhr



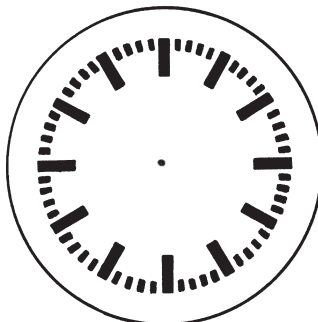
7.00 Uhr



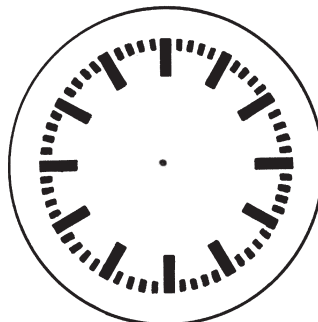
10.00 Uhr



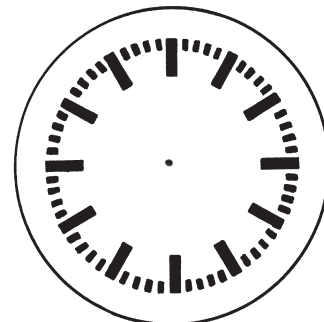
23.00 Uhr



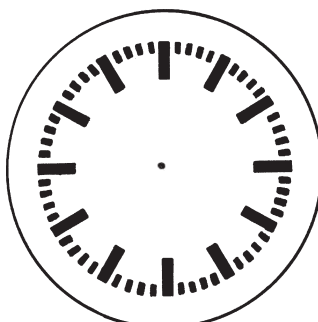
15.00 Uhr



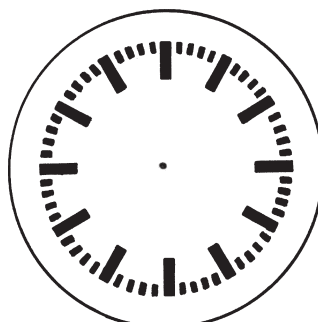
6.00 Uhr



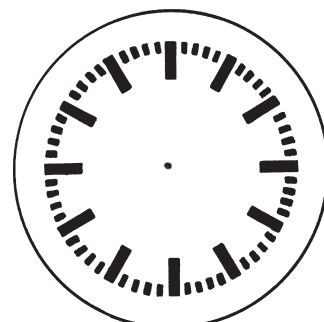
20.00 Uhr



1.00 Uhr

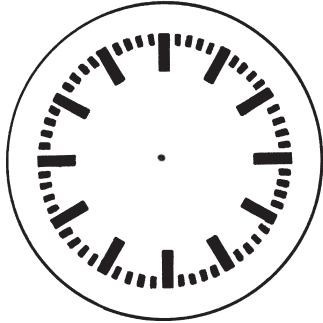


16.00 Uhr

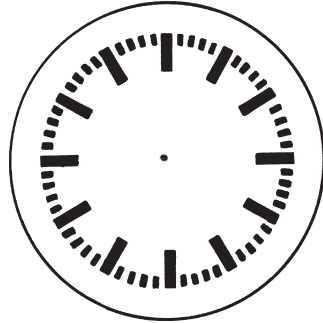


2.00 Uhr

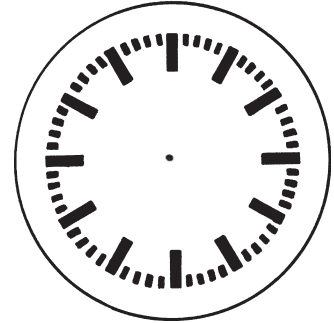
Wie spät ist es? Bitte tragen Sie die Zeiger ein.



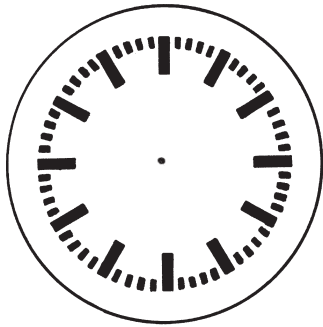
23.15 Uhr



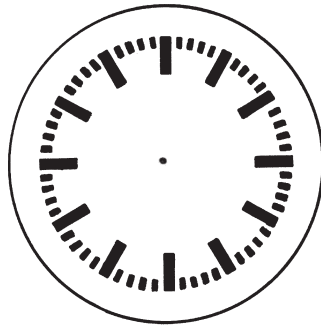
10.30 Uhr



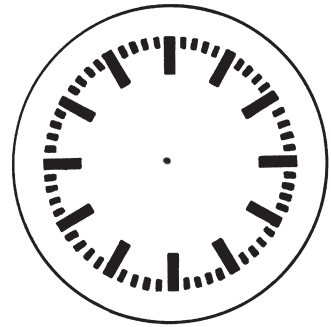
8.15 Uhr



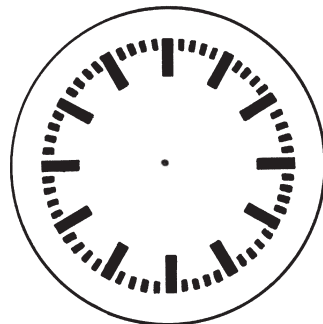
5.30 Uhr



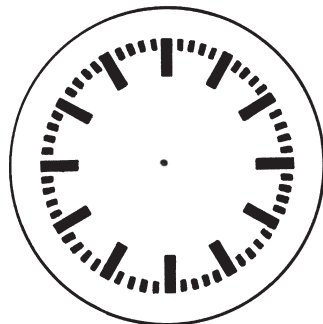
19.30 Uhr



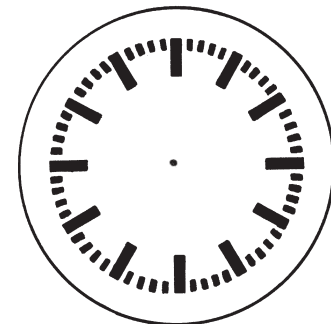
13.30 Uhr



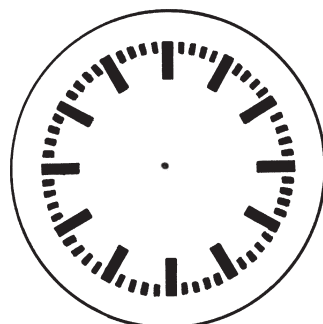
21.15 Uhr



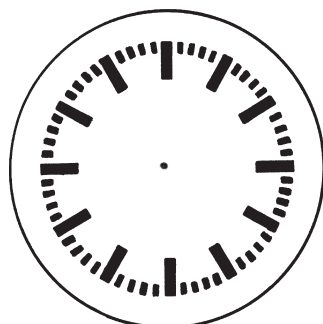
11.45 Uhr



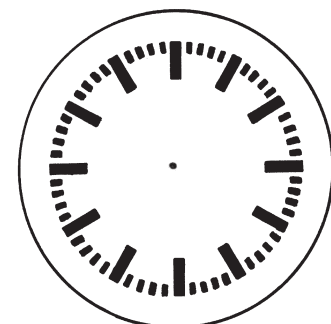
2.30 Uhr



16.30 Uhr

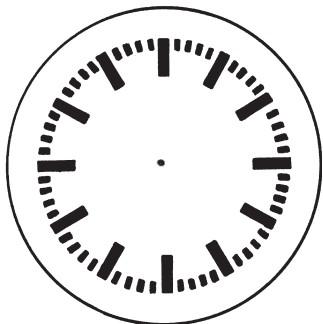


7.45 Uhr

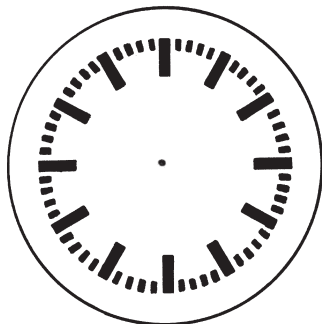


21.45 Uhr

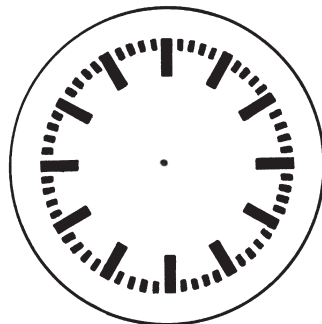
Wie spät ist es? Bitte tragen Sie die Zeiger ein.



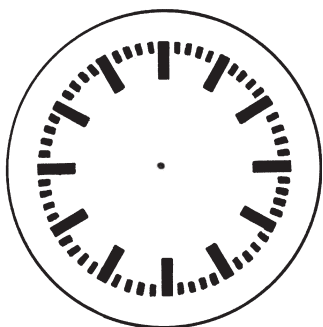
18.50 Uhr



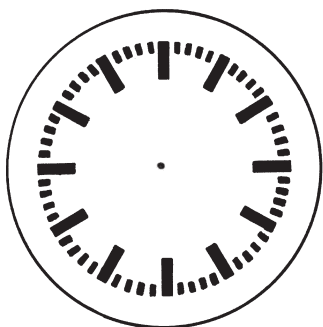
23.10 Uhr



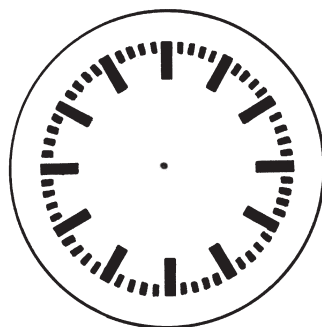
21.40 Uhr



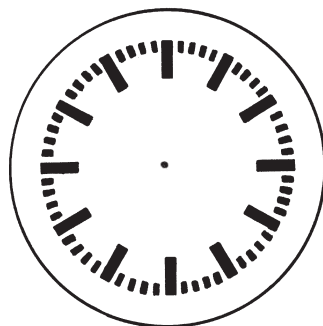
3.10 Uhr



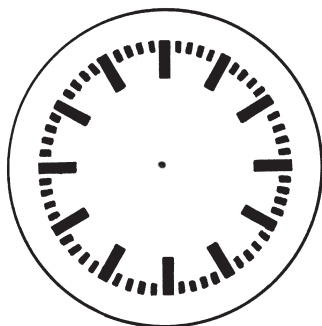
8.30 Uhr



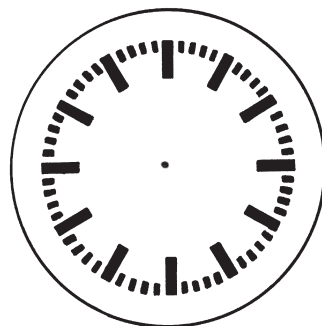
7.50 Uhr



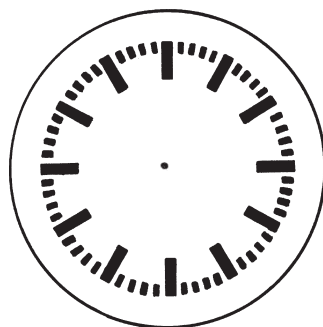
19.40 Uhr



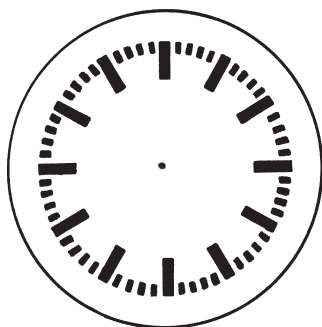
16.20 Uhr



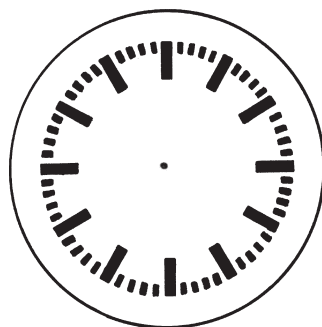
12.10 Uhr



6.50 Uhr

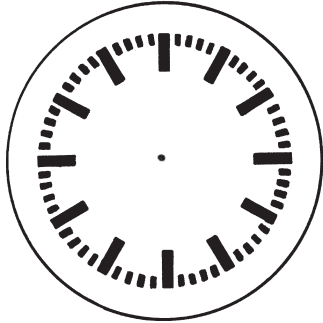


17.20 Uhr

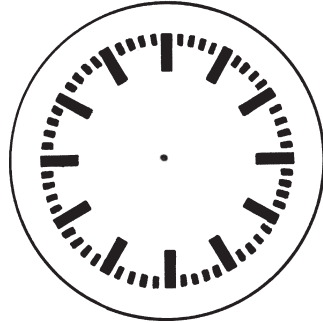


2.30 Uhr

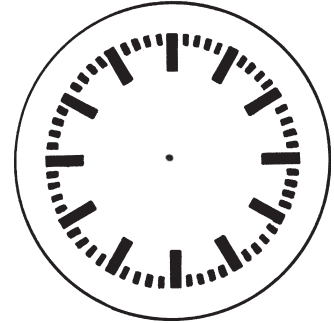
Wie spät ist es? Bitte tragen Sie die Zeiger ein.



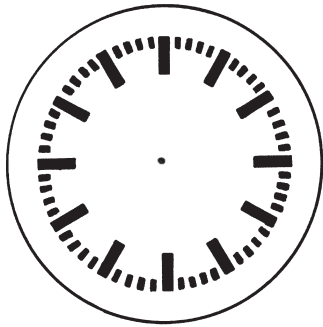
9.05 Uhr



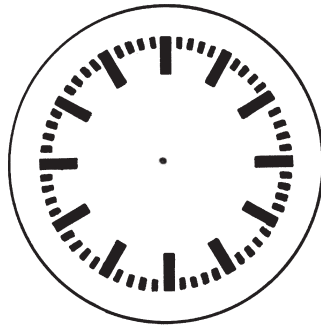
1.55 Uhr



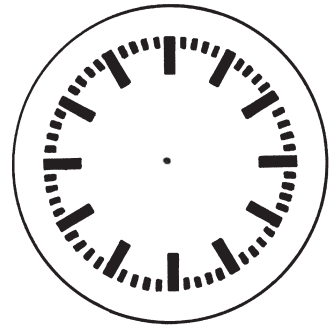
16.02 Uhr



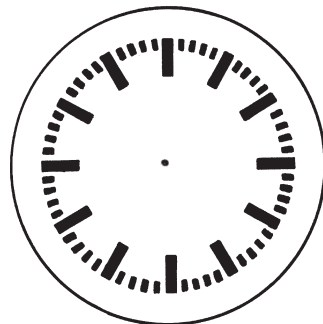
15.08 Uhr



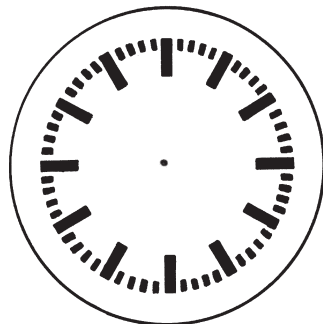
15.25 Uhr



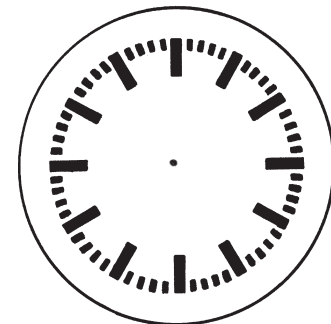
2.23 Uhr



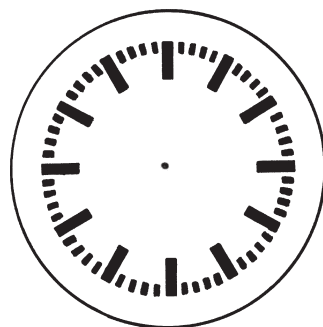
6.45 Uhr



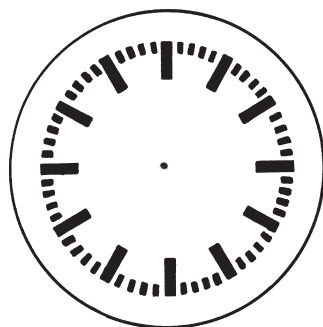
10.25 Uhr



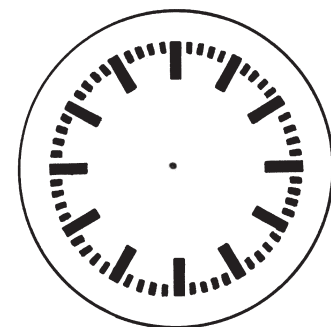
11.18 Uhr



19.35 Uhr



18.35 Uhr



16.45 Uhr

Bitte vergleichen Sie – stimmen links und rechts überein?

Beispiel:

richtig falsch

2.30 Uhr	halb drei	X	
6.40 Uhr	dreiviertel sieben		X

richtig falsch

18.00 Uhr	sechs (abends)		
04.20 Uhr	zwanzig vor vier		
16.35 Uhr	fünf nach halb vier		
13.30 Uhr	halb zwei		
08.45 Uhr	viertel acht		
10.50 Uhr	zehn vor elf		
14.55 Uhr	fünf nach zwei		
07.30 Uhr	halb acht		
02.50 Uhr	fünf vor zwei		
00.30 Uhr	halb eins		
05.25 Uhr	fünf vor halb fünf		
21.40 Uhr	zwanzig nach zehn (abends)		

Bitte vergleichen Sie - stimmen links und rechts überein?

Beispiel:

richtig falsch

2.30 Uhr	halb drei	X	
6.40 Uhr	dreiviertel sieben		X

richtig falsch

14.10 Uhr	zehn nach zwei		
7.15 Uhr	viertel acht		
11.30 Uhr	halb elf		
20.45 Uhr	dreiviertel neun		
04.50 Uhr	fünf nach vier		
22.00 Uhr	zehn (abends)		
14.50 Uhr	zehn vor drei		
21.20 Uhr	zwanzig nach zehn		
03.55 Uhr	fünf vor drei		
07.40 Uhr	zwanzig vor acht		
23.30 Uhr	halb drei		
06.10	zehn nach sechs		

Bitte vergleichen Sie - stimmen links und rechts überein?

Beispiel:

richtig falsch

2.30 Uhr	halb drei	X	
6.40 Uhr	dreiviertel sieben		X

richtig falsch

19.00 Uhr	sieben (abends)		
03.20 Uhr	zwanzig vor vier		
19.25 Uhr	fünf vor halb acht		
01.30 Uhr	halb zwei		
18.15 Uhr	viertel sechs		
10.05 Uhr	zehn nach fünf		
12.20 Uhr	zwanzig nach zwölf		
17.30 Uhr	halb acht		
13.55 Uhr	fünf vor eins		
20.15 Uhr	viertel neun		
15.10 Uhr	viertel elf		
09.15 Uhr	viertel zehn		

Bitte schreiben Sie die angegebenen Uhrzeiten um.

Beispiel:

2.30 Uhr	halb drei
----------	-----------

8.10 Uhr	
5.30 Uhr	
9.50 Uhr	
16.30 Uhr	
13.20 Uhr	
22.40 Uhr	
19.10 Uhr	
15.55 Uhr	
12.45 Uhr	
21.15 Uhr	
18.35 Uhr	
14.05 Uhr	
23.30 Uhr	

Bitte schreiben Sie die angegebenen Uhrzeiten um.

Beispiel:

halb drei	2.30 Uhr	/	14.30 Uhr
-----------	----------	---	-----------

viertel fünf		/	
zehn nach zehn		/	
zwanzig nach fünf		/	
fünf vor acht		/	
fünf nach drei		/	
halb eins		/	
zwanzig nach sechs		/	
zehn vor zwei		/	
halb zwölf		/	
dreiviertel neun		/	
fünf vor vier		/	
halb sechs		/	
zehn nach zwölf		/	